

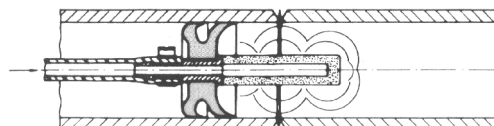
URZĄDZENIA FORMUJĄCE GAZ OSŁONOWY

W odpowiedzi na Państwa zapytanie przesyłamy ofertę cenową na urządzenia do formowania gazu osłonowego.

W przypadku palców i cylindrów możemy kupić kompletne urządzenia na każdy zakres średnic lub jedno kompletne urządzenie i zestaw uszczelki wymiennych na interesujący nas przedział średnic wewnętrznych rur (jedna uszczelka w przypadku palców i po dwie uszczelki w przypadku cylindrów na każdy zakres wewnętrzny). Uszczelki wymienne i sposób ich dobierania podano w poniższych tabelach.

Palec gazu osłonowego.

Palec gazu osłonowego (komplet): Uszczelka, palec, 10m. węża dwuwarstwowego PVC, złączka 1/4" lub 3/8".



Palec gazu osłonowego 6mm Ø x 30mm dł.

Nr Katalogowy	Do rur o Ø wew. (mm)	Uszczelka wysokotemp	Palec porowaty
J02 000 01	9-16	brak	6mm Ø x 30mm dł.
			Dostępne do długości 440mm

Palec gazu osłonowego 10mm Ø x 12mm dł.

Nr Katalogowy	Do rur o Ø wew. (mm)	Uszczelka wysokotemp	Palec porowaty
J02 000 21	16-19	6 x 21 mm Ø	10mm Ø x 12mm dł.
J02 000 22	19-24	6 x 26 mm Ø	10mm Ø x 12mm dł.
J02 000 23	24-29	6 x 31 mm Ø	10mm Ø x 12mm dł.
J02 000 24	29-34	6 x 36 mm Ø	10mm Ø x 12mm dł.
J02 000 25	34-38	6 x 41 mm Ø	10mm Ø x 12mm dł.
J02 000 26	38-44	6 x 46 mm Ø	10mm Ø x 12mm dł.
J02 000 27	42-49	6 x 51 mm Ø	10mm Ø x 12mm dł.

Palec gazu osłonowego 10mm Ø x 25mm dł.

Nr Katalogowy	Do rur o Ø wew. (mm)	Uszczelka wysokotemp	Palec porowaty
J02 000 31	16-19	6 x 21 mm Ø	10mm Ø x 25mm dł.
J02 000 32	19-24	6 x 26 mm Ø	10mm Ø x 25mm dł.
J02 000 33	24-29	6 x 31 mm Ø	10mm Ø x 25mm dł.
J02 000 34	29-34	6 x 36 mm Ø	10mm Ø x 25mm dł.
J02 000 35	34-38	6 x 41 mm Ø	10mm Ø x 25mm dł.
J02 000 36	38-44	6 x 46 mm Ø	10mm Ø x 25mm dł.
J02 000 36	42-49	6 x 51 mm Ø	10mm Ø x 25mm dł.

Palec gazu osłonowego 10mm Ø x 50mm dł.

Nr Katalogowy	Do rur o Ø wew. (mm)	Uszczelka wysokotemp	Palec porowaty
J02 000 41	16-19	6 x 21 mm Ø	10mm Ø x 50mm dł.
J02 000 42	19-24	6 x 26 mm Ø	10mm Ø x 50mm dł.
J02 000 43	24-29	6 x 31 mm Ø	10mm Ø x 50mm dł.
J02 000 44	29-34	6 x 36 mm Ø	10mm Ø x 50mm dł.
J02 000 45	34-38	6 x 41 mm Ø	10mm Ø x 50mm dł.
J02 000 46	38-44	6 x 46 mm Ø	10mm Ø x 50mm dł.
J02 000 46	44-49	6 x 51 mm Ø	10mm Ø x 50mm dł.

Palec gazu osłonowego 10mm Ø x 150mm dł.

Nr Katalogowy	Do rur o Ø wew. (mm)	Uszczelka wysokotemp	Palec porowaty
J02 000 51	16-19	6 x 21 mm Ø	10mm Ø x 150mm dł.
J02 000 52	19-24	6 x 26 mm Ø	10mm Ø x 150mm dł.
J02 000 53	24-29	6 x 31 mm Ø	10mm Ø x 150mm dł.
J02 000 54	29-34	6 x 36 mm Ø	10mm Ø x 150mm dł.
J02 000 55	34-38	6 x 41 mm Ø	10mm Ø x 150mm dł.
J02 000 56	38-44	6 x 46 mm Ø	10mm Ø x 150mm dł.
J02 000 57	44-49	6 x 51 mm Ø	10mm Ø x 150mm dł.

Palec gazu osłonowego 22mm Ø x 25mm dł.

Nr Katalogowy	Do rur o Ø wew. (mm)	Uszczelka wysokotemp	Palec porowaty
J02 000 61	24-29	6 x 31 mm Ø	22mm Ø x 25mm dł.
J02 000 62	29-34	6 x 36 mm Ø	22mm Ø x 25mm dł.
J02 000 63	34-38	6 x 41 mm Ø	22mm Ø x 25mm dł.
J02 000 64	38-44	6 x 46 mm Ø	22mm Ø x 25mm dł.
J02 000 65	44-49	6 x 51 mm Ø	22mm Ø x 25mm dł.

Palec gazu osłonowego 22mm Ø x 50mm dł.

Nr Katalogowy	Do rur o Ø wew. (mm)	Uszczelka wysokotemp	Palec porowaty
J02 000 71	24-29	6 x 31 mm Ø	22mm Ø x 50mm dł.
J02 000 72	29-34	6 x 36 mm Ø	22mm Ø x 50mm dł.
J02 000 73	34-38	6 x 41 mm Ø	22mm Ø x 50mm dł.
J02 000 74	38-44	6 x 46 mm Ø	22mm Ø x 50mm dł.
J02 000 70	44-49	6 x 51 mm Ø	22mm Ø x 50mm dł.
J02 000 75	43-48	15 x 50 mm Ø	22mm Ø x 50mm dł.
J02 000 76	47-53	15 x 55 mm Ø	22mm Ø x 50mm dł.
J02 000 77	52-58	15 x 60 mm Ø	22mm Ø x 50mm dł.
J02 000 78	54-63	15 x 65 mm Ø	22mm Ø x 50mm dł.
J02 000 79	58-68	15 x 70 mm Ø	22mm Ø x 50mm dł.
J02 000 80	64-72	15 x 75 mm Ø	22mm Ø x 50mm dł.
J02 000 81	68-76	15 x 80 mm Ø	22mm Ø x 50mm dł.
J02 000 82	72-81	15 x 85 mm Ø	22mm Ø x 50mm dł.

Palec gazu osłonowego 36mm Ø x 50mm dł.

Nr Katalogowy	Do rur o Ø wew. (mm)	Uszczelka wysokotemp	Palec porowaty
J02 000 90	38-43	15 x 45 mm Ø	36mm Ø x 50mm dł.
J02 000 91	43-48	15 x 50 mm Ø	36mm Ø x 50mm dł.
J02 000 92	47-53	15 x 55 mm Ø	36mm Ø x 50mm dł.
J02 000 93	52-58	15 x 60 mm Ø	36mm Ø x 50mm dł.
J02 000 94	54-63	15 x 65 mm Ø	36mm Ø x 50mm dł.
J02 000 95	58-68	15 x 70 mm Ø	36mm Ø x 50mm dł.
J02 000 96	64-72	15 x 75 mm Ø	36mm Ø x 50mm dł.
J02 000 97	68-76	15 x 80 mm Ø	36mm Ø x 50mm dł.
J02 000 98	72-81	15 x 85 mm Ø	36mm Ø x 50mm dł.
J02 000 99	80-84	15 x 90 mm Ø	36mm Ø x 50mm dł.

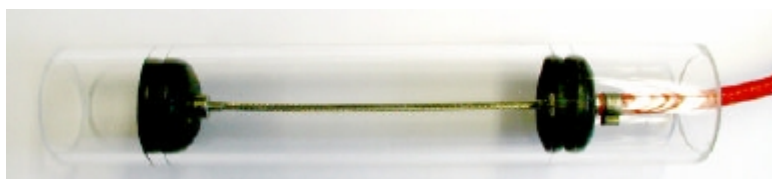
Wymienne uszczelki wysokotemperaturowe do palców gazu osłonowego

Nr Katalogowy	Wymiary uszczelki	Dla rur o średnicach wew. Ø mm
50330021	6 x 21 mmØ	16 – 19
50330026	6 x 26 mmØ	19 – 24
50330031	6 x 31 mmØ	24 – 29
50330036	6 x 36 mmØ	29 – 34
50330041	6 x 41 mmØ	34 – 38
50330046	6 x 46 mmØ	38 – 44
50330051	6 x 46 mmØ	43 – 49
50330045	15 x 45 mmØ	38 – 43
50330050	15 x 50 mmØ	43 – 48
50330055	15 x 55 mmØ	47 – 53
50330060	15 x 60 mmØ	52 – 58
50330065	15 x 65 mmØ	54 – 63
50330070	15 x 70 mmØ	58 – 68
50330075	15 x 75 mmØ	64 – 72
50330080	15 x 80 mmØ	68 – 76
50330085	15 x 85 mmØ	72 – 81
50330090	15 x 90 mmØ	75 – 86

Uwaga:

- a) dla palców z mocowaniem Ø 6mm należy stosować uszczelki od Ø6x21mm do Ø6x46mm
 b) dla cylindrów z mocowaniem Ø 15mm należy stosować uszczelki od Ø15x45mm do Ø15x90mm

Mini-cylinder gazu osłonowego - kompletny system

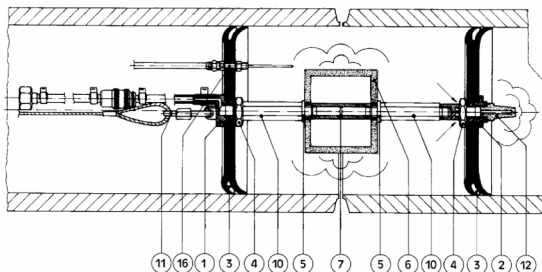


Nr Katalogowy	Uszczelka wysokotemp. Ømm	Średnica rury Ømm
M 50330021	Ø 6 x 21 mm	Ø 16 - 19 mm
M 50330026	Ø 6 x 26 mm	Ø 19 - 24 mm
M 50330031	Ø 6 x 31 mm	Ø 24 - 29 mm
M 50330036	Ø 6 x 36 mm	Ø 29 - 34 mm
M 50330041	Ø 6 x 41 mm	Ø 34 - 38 mm
M 50330046	Ø 6 x 46 mm	Ø 38 - 44 mm
M 50330051	Ø 6 x 51 mm	Ø 43 - 49 mm

Wymienne uszczelki wysokotemperaturowe do mini-cylindrów gazu osłonowego

Nr Katalogowy	Uszczelka wysokotemp. Ømm	Średnica rury Ømm
50330021	Ø 6 x Ø 21 mm	Ø 16 - 19 mm
50330026	Ø 6 x Ø 26 mm	Ø 19 - 24 mm
50330031	Ø 6 x Ø 31 mm	Ø 24 - 29 mm
50330036	Ø 6 x Ø 36 mm	Ø 29 - 34 mm
50330041	Ø 6 x Ø 41 mm	Ø 34 - 38 mm
50330046	Ø 6 x Ø 46 mm	Ø 38 - 44 mm
50330051	Ø 6 x Ø 51 mm	Ø 34 - 48 mm

Cylinder gazu osłonowego. System modułowy (komplet z wszystkimi wymaganymi częściami)



Nr Katalogowy	Uszczelka wysokotemp. Ømm	Średnica wewnętrzna rury Ømm	Z porowatym podajnikiem gazu dł.mm/Ømm
B50330045	45 x 15	38-43	40 x 27
B50330050	50 x 15	43-48	40 x 27
B50330055	55 x 15	47-53	40 x 27
B50330060	60 x 15	52-58	40 x 27
B50330065	65 x 15	54-63	40 x 27
B50330070	70 x 15	58-68	40 x 27
B50330075	75 x 15	64-72	40 x 27
B50330080	80 x 15	68-76	40 x 36
B50330085	85 x 15	72-81	40 x 36
B50330090	90 x 15	75-86	40 x 36
B50330095	95 x 15	80-91	40 x 36
B50330100	100 x 15	86-95	40 x 36
B50330107	107 x 15	90-101	40 x 36
B50330115	115 x 20	100-112	40 x 44
B50330125	125 x 20	105-120	40 x 44
B50330137	137 x 20	117-132	40 x 44
B50330145	145 x 20	125-140	40 x 44
B50330160	160 x 20	135-155	40 x 44
B50330167	167 x 20	147-162	40 x 44
B50330175	175 x 20	150-165	40 x 44
B50330190	190 x 20	160-180	40 x 44
B50330210	210 x 20	175-200	60 x 60
B50330230	230 x 20	195-220	60 x 60
B50330250	250 x 20	215-240	60 x 60
B50330270	270 x 20	235-260	60 x 60
B50330290	290 x 20	255-280	60 x 60
B50330310	310 x 20	275-300	60 x 75
B50330330	330 x 20	290-320	100 x 100
B50330350	350 x 20	310-340	100 x 100
B50330365	365 x 20	325-355	100 x 100
B50330385	385 x 20	345-375	100 x 100
B50330400	400 x 20	360-390	100 x 100
B50330420	420 x 20	380-410	100 x 100

Wymienne uszczelki wysokotemperaturowe do cylindrów gazu osłonowego

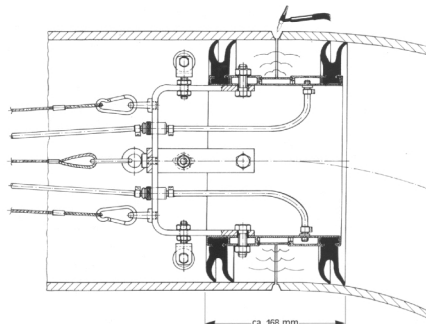
Nr Katalogowy 330°C	Uszczelka wysokotemp. Ømm	Średnica wewnętrzna rury Ømm
50330045	45 x 15	38-43
50330050	50 x 15	43-48
50330055	55 x 15	47-53
50330060	60 x 15	52-58
50330065	65 x 15	54-63
50330070	70 x 15	58-68
50330075	75 x 15	64-72
50330080	80 x 15	68-76
50330085	85 x 15	72-81
50330090	90 x 15	75-86
50330095	95 x 15	80-91
50330100	100 x 15	86-95
50330107	107 x 15	90-101
50330115	115 x 20	100-112
50330125	125 x 20	105-120
50330137	137 x 20	117-132
50330145	145 x 20	125-140
50330160	160 x 20	135-155
50330167	167 x 20	147-162
50330175	175 x 20	150-165
50330190	190 x 20	160-180
50330210	210 x 20	175-200
50330230	230 x 20	195-220
50330250	250 x 20	215-240
50330270	270 x 20	235-260
50330290	290 x 20	255-280
50330310	310 x 20	275-300
50330330	330 x 20	290-320
50330350	350 x 20	310-340
50330365	365 x 20	325-355
50330385	385 x 20	345-375
50330400	400 x 20	360-390
50330420	420 x 20	380-410

Uwaga:

- a) dla cylindrów z mocowaniem Ø 15mm należy stosować uszczelki od Ø15x45mm do Ø15x107mm
- b) dla cylindrów z mocowaniem Ø 20mm należy stosować uszczelki od Ø20x115mm do Ø20x420mm

Pierścienie gazu osłonowego

Dla rur o dużych średnicach od 375 do 3000mm



Nr Katalogowy	Średnica wewnętrzna Ømm
Z jednym przyłączem gazu	
SR00335	300-320
SR00360	320-345
SR00390	345-375
SR00420	375-405
Z dwoma przyłączami gazu	
SR00450	405-435
SR00475	430-455
SR00500	455-480
SR00525	480-505
SR00545	500-525
SR00570	525-550
SR00595	550-575
SR00620	575-600
SR00650	600-630
SR00720	670-700
SR00755	700-730
SR00760	710-740
SR00790	740-770
SR00820	770-800
SR00900	900
SR01000	1000
SR01100	1100
produkowane do 3000mm	